



**Il franchising dell'assistenza
sanitaria a 360°**



PROGETTO HOME CARE ITALIA 360°

**Un format e dinamico e innovativo
per un mercato in crescita**

BUSINESS CONCEPT

Sanitelgest è una rete Franchising che si occupa di erogare servizi socio sanitari con l'integrazione di servizi medici digitali e servizi tecnologici con attrezzature come la Telemedicina e la Telecardiologia. È nata da una scelta, quella di raccogliere quotidianamente la grande e inevasa, o parzialmente evasa richiesta di servizi alla persona e di farsi carico, di giorno e di notte, nei giorni feriali e durante le festività, del soddisfacimento di tutte le più diverse richieste d'intervento socio-sanitario. Scelta che ha richiesto e richiede un grande impegno professionale e umano e che si è rivelata vincente tant'è che oggi Sanitelgest, è una delle prime Società a erogare le cosiddette Cure Domiciliari poiché ritiene che il paziente, fin quando possibile deve avere le cure al proprio domicilio evitando quanto più possibile ricoveri impropri.

*Un format **forte**
e **dinamico**
per un mercato
in crescita*





DOMENICA SCOPELLITI CEO SANITELGEST

“La mamma era gravemente ammalata di cancro e aveva bisogno di assistenza e cure molto complesse ed io non potendola aiutare ero continuamente soggetta ad ansia e paura. Non ero in grado di supportarla nei suoi bisogni.

Entrava in Ospedale e bisognava vegliarla di notte, aiutarla nella somministrazione dei pasti, darle un supporto psicologico, mobilitarla quanto più possibile per evitare l'insorgere delle piaghe. Ancora peggio quando rientrava a casa, non essendo autosufficiente tutto si complicava.

Le difficoltà nel trovare una professionista, di chiamarla al momento del bisogno e rasserenare mamma fecero nascere in me la domanda:

Chissà quante famiglie si trovano nelle mie condizioni?

Chissà quante famiglie desiderano avere una Sanità privata soddisfacente che vada a colmare le carenze della Sanità pubblica?”

Era il 1998 e da quelle domande **nacque l'idea imprenditoriale di Sanitelgest** che partì in un primo momento con l'erogazione dall'assistenza domiciliare semplice per poi passare all'assistenza domiciliare integrata fino ad arrivare oggi all'integrazione di servizi medici digitali, telecardiologia e telemedicina e tutti gli esami diagnostici domiciliari.

Ecco che nasce l'Ospedalizzazione domiciliare Sanitelgest affinché il paziente possa curarsi al proprio domicilio a contatto con i suoi affetti e con il suo mondo ricco di ricordi fatto di cose e di persone e soprattutto evitare ricoveri impropri.

Scopelliti Domenica

AL CENTRO IL PAZIENTE

In Italia, la popolazione anziana è maggiore di quella giovane e il dato è destinato a crescere per i prossimi 15 anni. Questo scenario demografico porta ad un aumento fisiologico della domanda di servizi per gli anziani e, di conseguenza, anche di aziende che li erogano.

Sanitelgest entra a pieno titolo nel settore come un brand in crescita in tutta Italia, partito dalla visione e lungimiranza della sua fondatrice, la dottoressa **Domenica Scopelliti** e che oggi conta **12 punti tra diretti e franchising dalla Sicilia alla Lombardia**.

Oggi si offre la possibilità di aprire un centro Sanitelgest nella propria città, andando a proporre tutti quei servizi necessari e complementari rivolti ai pazienti anziani e non. Il modello di business, quindi, si inserisce perfettamente nel tessuto socio-economico di qualsiasi città d'Italia con un tempo di avviamento e stabilizzazione davvero breve (meno di 12 mesi).

Il format Sanitelgest propone lo svolgimento di **attività di gestione di servizi assistenziali socio – sanitari, infermieristici e medico-specialistici domiciliari**. I servizi sono erogati **h24 e 7 giorni su 7** grazie alla centralizzazione dello smistamento delle richieste e ad un sistema perfezionato di gestione del personale. Questo è stato il segreto del successo del brand che ha spontaneamente, senza eccessive spinte, sviluppato il primo nucleo della sua rete.

SETTORE E OPPORTUNITÀ DI SANITELGEST

Sono circa 12 milioni gli anziani in Italia e il numero è destinato a crescere e tra questi quasi 4 milioni non sono autosufficienti e che hanno bisogno di servizi di assistenza soprattutto domiciliare. Il tasso di copertura dei servizi è lontano dal raggiungere il 100%, si passa dal 75% di copertura per la Lombardia, al 14% del Molise.

Questo scenario mostra quanto margine ci sia nel lavorare nel settore grazie all'affiliazione ad un brand quale Sanitelgest.

COME IL SOLE AL CENTRO

Sanitelgest ha scelto da sempre di offrire assistenza a domicilio, consapevole dell'esigenza che ogni paziente ha di continuare a vivere a contatto con i propri familiari senza dover rinunciare ad un universo privato di persone e cose da cui trarre conforto.

12% Servizi Infermieristici

5% Servizi Fisioterapici

3% Altri Servizi Sanitari

HOME CARE ITALIA 360° E TERZA ECONOMIA LE PERCENTUALI SONO INCONFUTABILI VANTAGGIO PER LE ATTIVITÀ DI ASSISTENZA DOMICILIARE

Negli ultimi 50 anni l'invecchiamento della popolazione italiana è stato uno dei più rapidi tra i Paesi maggiormente sviluppati e si stima che nel 2050 la quota di ultra 65 anni ammonterà al 35,9% della popolazione totale, con un'attesa di vita media pari a 82,5 anni (79,5 per gli uomini e 85,6 per le donne).

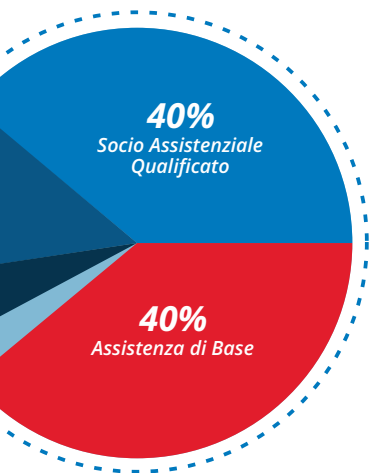
Ciò che colpisce maggiormente nel panorama del 21° secolo è il fatto di assistere a una ridistribuzione demografica senza precedenti. Nei prossimi 5 anni, per la prima volta nella storia dell'umanità, il numero di individui di età uguale o superiore a 65 anni supererà quello dei bambini al di sotto dei 5 anni.

L'incremento della popolazione anziana sarà più evidente nei Paesi in via di sviluppo, ma soprattutto nei Paesi industrializzati il segmento di popolazione che aumenterà maggiormente sarà quello degli ultraottantenni, il cui numero assoluto, entro il 2050, risulterà praticamente quadruplicato (1, 2).

Parallelamente all'aumentata aspettativa di vita, si è verificata una transizione epidemiologica nella patologia emergente: da una situazione in cui erano prevalenti le malattie infettive e carenziali, si è passati a una preponderanza di quelle cronico degenerative. Nei Paesi più ricchi, il maggior carico di malattia è attribuibile alle patologie cardio e cerebrovascolari e ai disturbi neuropsichiatrici, tra cui la depressione, la malattia di Alzheimer e le altre forme di demenza.

Il progressivo invecchiamento è dovuto alla diminuzione della fecondità degli ultimi decenni, in controtendenza rispetto al baby boom del dopoguerra, attualmente è causa dell'aumento della popolazione tra i 45 e i 65 anni.

Se a questi dati demografici si aggiungono i problemi che affliggono la sanità pubblica - tra tagli alla spesa sanitaria e a posti letto - è evidente come la Sanità Privata sia oramai da parecchi anni uno dei settori in più rapida ascesa.



PERCHÉ AFFILIARSI A SANITELGEST?

1. Modello di business consolidato e rete operativa

Il modello Sanitelgest, contando già dodici centri aperti e a pieno regime, ha oggi ottimizzato i processi di gestione e soprattutto inerenti ai servizi erogati che possono contare di una centralizzazione per quanto concerne il telesoccorso e il numero verde assistenza. L'affiliato Sanitelgest può contare di un plus nei servizi che nessun operatore del settore, anche franchising, possiede. In questo modo, non solo si abbattano i rischi di impresa, ma si migliora la qualità del lavoro stesso.

2. Centralizzazione dei servizi

La formula Sanitelgest franchising è rivolta a tutti coloro che hanno sempre pensato di mettersi in proprio, rischiando il meno possibile, senza trovarsi in un settore inflazionato o comunque poco redditizio. Come al centro del business c'è la persona assistita, una vera mission del brand, così nel franchising al centro vi è l'affiliato. L'affiliato, infatti, potrà godere del servizio di telesoccorso e del numero verde di assistenza che vengono gestiti direttamente dalla casa madre e poi diramati su tutto il territorio nazionale ai franchisee competenti.

3. Assistenza dedicata e consulenza della casa madre

L'esperienza della casa madre e la familiarità da essa maturata nelle attività di gestione e conduzione di assistenza domiciliare a distanza consentono+ all'Affiliato di accedere ad un format seguito e guidato nelle operazioni di marketing che permettono di entrare a regime operativo già entro il primo mese di attività.

Pertanto, la casa madre garantisce assistenza completa e continua per tutta la durata del contratto franchising.

4. Pacchetti opzionali per un posizionamento unico

Il franchising di Sanitelgest permette di accedere ad un format modulare con la possibilità di includere ulteriori pacchetti. Uno di questi è l'innovativo sistema di Telemedicina e Telecardiologia che consente di porsi sul mercato locale come un'attività unica nel suo genere e superiore a tutti i competitor.



COME CI DISTINGUIAMO DAGLI ALTRI

Telesoccorso e Teleassistenza

Il servizio di è effettuato tramite collegamento alla centrale operativa attiva 24h attraverso la quale sarà realizzato un monitoraggio continuo dei terminali URMET installati presso il domicilio degli utenti.

Telemedicina e Telecardiologia

Soluzioni per supportare e gestire la diagnosi ed il benessere da remoto. Facilecare Health Point consente di tenere sotto controllo la salute dei pazienti velocemente e con semplicità.

Invio di medici e specialisti a domicilio

Medici e specialisti possono essere inviati a domicilio nel più breve tempo possibile per visitare quei pazienti che per difficoltà logistiche o di salute hanno difficoltà a recarsi presso un presidio medico.

Ricerca, selezione e assunzione di Operatori Domestici

Attraverso un partner accreditato possiamo offrire la ricerca e selezione di Badanti, Colf, Babysitter e di qualsiasi operatore domestico di cui i nostri cliente avranno necessità.

Centrale Operativa con numero verde

La centrale operativa è a disposizione H24 in grado di dare risposte ai Pazienti/utenti che richiedono i nostri servizi che scelgono Sanitelgest ogni giorno. La centrale operativa, inoltre, supporta gli affiliati durante la chiusura serale dell'ufficio

Assistenza domiciliare, ospedaliera ed infermieristica

Assistenti domiciliari ed operatori professionisti possono essere inviati presso il domicilio o strutture per il soddisfacimento di qualsiasi richiesta di intervento socio sanitario (a carico degli utenti).

La sicurezza a portata di mano

I servizi Sanitelgest sono offerti in abbonamento, l'accesso ai servizi è consentito tramite la "Sanitel Card".



LA CARD DELLA SALUTE
che offre vantaggi esclusivi!

I SERVIZI SANITELGEST

PROPOSTA VARIA E COMPETITIVA

- **Assistenza socio-sanitaria**
- **Assistenza domiciliare**
per anziani, malati, disabili e persone temporaneamente non autosufficienti
- **Assistenza domiciliare**
per alzata, igiene, assistenza al pasto, veglia, etc
- **Assistenza per integrazione badante**
- **Assistenza ospedaliera con assistenti qualificati**
- **Assistenza ospedaliera per veglia notturna**
- **Assistenza in strutture**
casa di riposo, RSA, centri diurni, case protette o in qualsiasi altro tipo, di struttura si trovi il paziente

- **Assistenza malati di Parkinson**
- **Assistenza malati Alzheimer**
- **Assistenza malati oncologici**

- **Unità di valutazione privata per pianificazione Pais**
geriatra coordinatore, psicologa, infermiere, etc

- **Servizio medico-specialistico**
- **Servizio medico specialistico geriatrico**
- **Esami diagnostici domiciliari**
- **Servizio infermieristico**
medicazioni, flebo, doccia/bagno assistiti, etc.
- **Servizio psicologico**
- **Servizio di logopedia a domicilio**

- **Servizio accompagnamento**
- **Servizio trasporto disabili**
servizio in partnership
- **Servizio di trasporto in ambulanza**
servizio in partnership
- **Servizio voli sanitari**
- **Servizio di teleseccorso e teleassistenza**
con centrale operativa h24 di proprietà del marchio servizio aggiuntivo non incluso nella fee d'ingresso

- **Telecardiologia e telemedicina**
servizio aggiuntivo non incluso nella fee d'ingresso

- **Servizio badanti, colf e babysitter**
- **Assistenza gestione busta paga per datore familiare (colf, badanti e babysitter)**

- **Promozione e vendita poltroncine e miniascensori**
in qualità di distributore ufficiale, di montascale
- **Vendita e/o noleggi ausili**
- **Vendita o noleggi scooter elettrici**
- **Vendita ECG portatili**

- **Rivenditore AIDme** - braccialetto salvavita
- **Rivenditore AidmePET** - medaglietta salvavita

- **Sanitelday**
servizio prevenzione e screening

- **Servizio Patronato**
- **Risarcimento danni e malasanità**

- **CAD - Centro di ascolto del disagio**
Ove la Rete rappresenta il Dipartimento Nazionale Sanità Privata e Sociale. Il CAD dà la possibilità a tutti i Franchisee di essere conosciuti sin da subito attraverso il centro di ascolto del disagio presentato

- **Medicina Predittiva**
 - Test Genetici predittivi
 - Test prenatale delDNA fetale (Nipt)
 - Conservazione cellule staminali

- **Esami Polisonnografia basale/neurologica**

- **Servizio Prenotazione CUP**
- **Servizio Prenotazione Elty e Welfare Aziendale**



cup solidale

Sanitelgest ha aderito alla piattaforma Cup Solidale.

Tutti i Servizi erogati da Sanitelgest e dai Centri Affiliati sparsi sul territorio nazionale saranno prenotabili attraverso la piattaforma!

Tutta la sanità di cui hai bisogno in un'unica piattaforma.

Cup Solidale è un aggregatore e comparatore web di servizi e prestazioni sanitarie, totalmente gratuito, un CUP (Centro Unico di Prenotazione) digitale che verifica in tempo reale le agende e le disponibilità di strutture private e non-profit e consente di cercare, prenotare, pagare, una prestazione socio-sanitaria con soli tre click evitando code e inutili attese.

Lo scopo della piattaforma CupSolidale.it è quello di agevolare gli utenti nell'accesso alle prestazioni sanitarie attraverso una procedura semplificata, che riduce i tempi e facilita così il rapporto medico-paziente.

Una nuova Sanità accessibile a tutti, efficiente, senza liste d'attesa ed economica.

CUP SOLIDALE è una piattaforma specialista delle prenotazioni mediche su un network di cliniche private e privato-sociali di qualità (es. SANITELGEST);

NON è il CUP della ASL e non differenzia le tariffe in base al reddito. Offre disponibilità immediate per tutte le prestazioni e tariffe concorrenziali alle prestazioni sanitarie a pagamento.

**CORE BUSINESS
SANITELGEST**



SERVIZI SOCIO SANITARI

Unità di valutazione privata per pianificazione Pais
(geriatra coordinatore, psicologa, infermiere etc)

ASSISTENZA SOCIO-SANITARIA

- Igiene
- Vestizione
- Aiuto nella somministrazione dei pasti e/o assunzione di cibi
- Supporto nella somministrazione orale dei farmaci;
- Misurazione parametri vitali
- Bagno assistito in vasca o in doccia;
- Pedicure e manicure
- Assistenza e vigilanza alla persona in casa
- Sostegno nella deambulazione, controllo e sorveglianza del riposo notturno
- Cura delle condizioni igieniche dell'alloggio;
- Riordino del letto e della stanza
- Cambio biancheria con eventuale utilizzo del servizio lavanderia
- Piccolo bucato, stiratura, etc.;
- Preparazione dei pasti e/o somministrazione degli stessi

ASSISTENZA OSPEDALIERA

- Cura dell'igiene personale;
- Aiuto nella somministrazione dei pasti e/o assunzione di cibi
- Pedicure e manicure
- Assistenza e vigilanza alla persona e sostegno nella deambulazione
- Controllo e sorveglianza del riposo notturno
- Riordino del letto, del comodino e dell'armadietto
- Cambio biancheria

ASSISTENZA PRESSO STRUTTURE

- Case di riposo
- RSA
- Centri diurni
- Case protette

SERVIZIO MEDICO-SPECIALISTICO

- Cardiologo;
- Dermatologo;
- Ecografo
- Geriatra;
- Ortopedico;
- Psicologa;
- Pneumologo;
- Urologo.

SERVIZIO INFERMIERISTICO

- Iniezione Intramuscolo e Ipodermica;
- Misurazione dei parametri vitali;
- Controllo tasso glicemico;
- Somministrazione terapia orale;
- Somministrazione di farmaci prescritti per via enterale o parenterale o topica o inalatoria;
- Fleboclisi;
- Controllo e cura di drenaggi, catetere e sonde;
- Bendaggio complesso;
- Bendaggio semplice;
- Medicazione piaga complessa;
- Medicazione piaga semplice;
- Medicazione ferita complessa;
- Medicazione ferita semplice;
- Servizio psicologico

SERVIZIO DI LOGOPEDIA A DOMICILIO

- Supporto per i soffre di disturbi di comunicazione,
- Linguaggio,
- masticazione e glutizione.

SERVIZIO DI FISIOTERAPIA

- Trattamento di patologie ortopediche
- Patologie respiratorie
- Riabilitazione neurologica
- Riabilitazione di malattie reumatologiche
- Utilizzo di tecniche osteopatiche

RISARCIMENTO DANNI E MALASANITÀ

Network di servizi organizzati e multifunzionali
con all'interno tutte le componenti di gestione
delle esigenze del cliente.

In caso di incidenti stradali, o controversie di malasanità, valutiamo le responsabilità e i danni subiti e forniamo, al cliente finale, supporto per un giusto risarcimento.



INFORTUNISTICA STRADALE DANNI MORTALI

- Risarcimento per danni morali e patrimoniali da perdita del congiunto
- Fondo di garanzia per le vittime della strada
- Ricostruzione incidenti stradali e Perizia cinematica sinistro

INFORTUNISTICA STRADALE DANNI MATERIALI E LESIONI

- Risarcimento del danno dell'assicurazione RCA
- Elementi di diritto nel risarcimento danni norme applicabili
- Calcolo del danno alla persona
- Il perito assicurativo
- Cos'è e come si calcola il danno biologico
- Come tutelarsi in caso di incidente stradale?

RISARCIMENTO MALASANITÀ

La malasanità è una carenza generica della prestazione dei servizi professionali rispetto alle loro capacità che causa un danno al soggetto beneficiario della prestazione.

Avvocati specializzati in casi di errore medico e malasanità, sia in sede civile che penale.

Per ottenere un equo risarcimento danni.

TELEMEDICINA DOMICILIARE E VIDEOCHIAMATE MEDICHE

Possibilità di effettuare esami, visite e controlli
con refertazioni a distanza.

Con il termine telemedicina si indica tutto l'insieme di prestazioni sanitarie in cui, grazie all'utilizzo di tecnologie innovative, il professionista della salute e il paziente non si trovano nello stesso luogo.

La telemedicina si rende indispensabile soprattutto per categorie di persone che richiedono un'assistenza continuativa, in quanto, ad esempio, affette da patologie croniche. Questi pazienti possono aver bisogno di un costante monitoraggio di alcuni parametri vitali, per ridurre il rischio d'insorgenza di complicazioni.

ESAMI DIAGNOSTICI DOMICILIARI

- Radiografie
- Ecografie
- Esami Doppler
- Eco cardio
- Etc

TELECARDIOLOGIA E TELEMEDICINA

- **TELEVISITA SPECIALISTICA
DI MEDICINA DI BASE
E DI PEDIATRIA**
- Spirometria
- Visita Audiometrica
- Acuità visiva
- Holter Cardiaco
- Neo ECG S120
- Visiosmart
- Telecardiologia e
Telemedicina
- Telesoccorso e
teleassistenza
- Centrale operativa

POLISONNOGRAFIA

- Basale
- Neurologica

TELEVISITE

- Cardiologia
- Ginecologia
- Endocrinologia
- Dermatologia
- Neonatologia
- Neurologica
- Nutrizionistica
- Piano alimentare
- Visita di controllo
- Odontoiatria
- Gastroenterologica
- Otorinolaringoiatrica
- Osteopatia
- Personal Trainer
- Pneumologica
- Infermieristica
- Geriatrica
- Psicologica
- Ostetrica
- Dietologia



SERVIZIO BADANTI, COLF E BABYSITTER

Ricerca, selezione ed eventuale contrattualizzazione di personale domestico

COME FUNZIONA IL SERVIZIO

Il Centro Affiliato Sanitelgest si occupa di **ricerca e selezione** del personale. A quale punto ci saranno due possibilità: la famiglia si occupa personalmente dell'assunzione diventandone il datore di lavoro o, in alternativa, il personale domestico sarà assunto direttamente dal partner che lo invierà alla famiglia.

ASSUNZIONE DA PARTE DELLA FAMIGLIA

Il Cliente, a proprio carico, si occuperà in modo autonomo e indipendente di assumere e regolarizzare il lavoratore. Questo servizio prevede solo un costo iniziale una tantum per la selezione del lavoratore. Prevede invece un canone mensile solo se il cliente vuole avere garanzia di eventuali sostituzioni future.

ASSUNZIONE DA PARTE NOSTRA ATTRAVERSO IL PARTNER

Il Cliente non ha rapporti contrattuali diretti con le assistenti ma solo con Noi, che ci assumiamo tutte le responsabilità della gestione del servizio e gli oneri previdenziali o fiscali. La durata dei contratti è determinata dalla volontà del Cliente, che può sospendere o interrompere il contratto al bisogno.

I VANTAGGI PER IL CLIENTE

- Possibilità di chiedere la sostituzione della badante se non in armonia con l'anziano e il suo ambiente, in qualsiasi momento.
- Se infortunata o ammalata, si provvederà alle denunce a norma di legge e sostituisce la badante titolare con una supplente fino alla guarigione della titolare.
- Sostituzione della badante durante le ore di permesso o i giorni di ferie.
- Detrazioni dal corrispettivo mensile del servizio non usufruito.
- Possibilità di usufruire, negli eventuali periodi di ricovero ospedaliero del vostro caro, della stessa badante domiciliare che seguirà l'anziano anche in ospedale, pronta a riprendere il normale servizio a domicilio una volta dimesso.
- Possibilità di sospendere parzialmente o definitivamente il servizio e riprenderlo quando si desidera, senza oneri o costi aggiuntivi.
- Totale elasticità e spirito di adattamento a problematiche personali con risposte di servizio e orari personalizzati.
- Un'organizzazione che vi segue in ogni momento con personale sempre disponibile anche nei giorni festivi per agire in caso di emergenze o richieste di informazioni.
- Togliamo alla famiglia ogni onere e angoscia, risolvendo totalmente il problema della gestione della badante del familiare del paziente.
- **Agevolazioni Fiscali:** I clienti possono usufruire delle agevolazioni fiscali e contributive per le colf badanti.

GESTIONE CONTRATTUALE

- Redazione del Contratto di lavoro
- Inquadramento presso il Centro Impiego
- Iscrizione INPS – INAIL
- Comunicazione a tutte le autorità competenti
- Pagamento dei contributi INPS
- Pagamento assicurazione INAIL
- Redazione cedolini buste paga
- Redazione Modelli Unico 101
- Svolgimento di ogni pratica inerente il lavoro

FIGURE SELEZIONABILI



COLF

ha il compito di assistere e accudire la persona autosufficiente oppure di occuparsi delle faccende domestiche.



BADANTE

ha il compito di assistere e accudire anziano o disabile o non autosufficiente.



ALTRO

rientrano tra il personale domestico anche figure come Baby Sitter, Cuochi, Autisti ecc... Anche loro possono essere inquadrati a ore o in convivenza come previsto dal contratto nazionale del lavoro domestico.

PROGETTO SANITELDAY

EVENTO DI PREVENZIONE E SCREENING

In considerazione delle lacune derivanti dal servizio di Sanità pubblica e al continuo invecchiamento della popolazione ed in virtù della mission che il Marchio si pone ovvero la salvaguardia della salute e della dignità del paziente del cittadino Sanitelgest® organizza eventi definiti SanitelDay. È un evento di Prevenzione e Screening, per la popolazione, durante la quale i cittadini, saranno accolti presso una postazione, allestita con gazebo, ambulanza, personale medico, paramedico e socio-sanitario, per la misurazione della pressione arteriosa, del tasso glicemico, saturazione ossigeno nel sangue ed ECG.

Personale qualificato sarà a disposizione della cittadinanza per dare informazioni sui corretti atteggiamenti e regole di alimentazione per una vita sana, o per dare consigli ed informazioni su particolari problematiche di salute legate all'età senile. L'intento di intraprendere una campagna informativa/preventiva da parte della Sanitelgest dedicata a tutti i cittadini, nasce appunto con l'obiettivo di raggiungere e coinvolgere il maggior numero di cittadini che spesso presenta varie patologie legate alla Terza età e rappresenta un servizio molto attrattivo per il Marchio oltre che va a tutelare la salute dei cittadini ricadenti nel territorio di esclusiva dell'affiliato.

In ogni città in cui è presente un'agenzia affiliata, Sanitelgest la Casa Madre supporta l'Affiliato per definire convenzioni con strutture di riferimento già operanti nel campo dei servizi socio-sanitari, con cui costruire una rete integrata a livello locale in grado di migliorare ed implementare l'offerta da



Sanitel Day

prevenzione, screening e promozione della salute



COSA CHIEDIAMO

FEE D'INGRESSO	€ 10.900
ROYALTIES	€ 300/mese a partire dal 3 mese
LOCATION	fronte strada e vicinanza con presidi sanitario-ospedalieri (ospedali, cliniche private, etc.)
DIMENSIONE LOCALE INDICATIVA	40 mq minimo
BACINO DI UTENZA MINIMO	70.000 abitanti con almeno una struttura socio-sanitaria all'interno dell'area

PACCHETTO OPZIONALE

PACCHETTO TELEMEDICINA E TELECARDIOLOGIA Dispositivi medicali	€ 3.568 + iva attrezzature in vendita o noleggio
--	---

Tutti i valori sono da intendersi al netto di IVA.



SERVIZIO DI PREVENZIONE E SCREENING IN FASE D'AVVIO ED INAUGURAZIONE DELLA SEDE

La Casa Madre dà la possibilità di realizzare il Progetto definito "SanitelDay" con gazebo, allestimenti e attrezzature. Questo è un evento di prevenzione e screening, per la popolazione, durante la quale i cittadini del territorio di esclusiva dell'affiliato, saranno accolti presso una postazione, allestita con gazebo, ambulanza (facoltativa) e personale medico, paramedico e socio - sanitario, per la misurazione della pressione arteriosa, del tasso glicemico e saturazione ossigeno nel sangue ed ECG.

GRATUITO

Se all'evento si richiede la presenza di un'ambulanza (facoltativa) si dovranno aggiungere le spese della stessa attraverso partner

PACCHETTO TELESOCORCO

Collegamento alla nostra centrale operativa

€ ~~700 + iva~~ **GRATUITO**

Numero Verde - 24 ore su 24
800.91.30.50

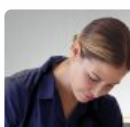
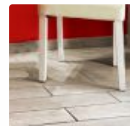
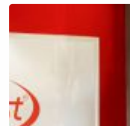
NUMERO VERDE 24 ore 7 giorni su 7

Attivabile al nostro telefono e collegato al software gestionale in vostro possesso (dotazione iniziale) che vi sostituisce in caso di assenza negli orari notturni o festivi.

€ ~~1000 + iva~~ **GRATUITO**

COSA OFFRIAMO

- ✓ **Area d'esclusiva.**
- ✓ **Possibilità di finanziamento.**
- ✓ **Assistenza** per la costituzione dell'azienda; con indicazione della Ragione e dell'Oggetto Sociale.
- ✓ Indicazioni standard **progettazione allestimento del punto operativo.**
- ✓ **Stage di cinque giorni** per l'acquisizione di tutte le informazioni / conoscenze di carattere tecnico, commerciale e gestionale necessarie alla piena comprensione dell'attività da svolgere.
- ✓ **Affiancamento di un esperto** della casa madre presso l'affiliato per il primo evento promozionale **SanitelDay** con possibilità di ambulanza (opzionale).
- ✓ **Assistenza** marketing, amministrativa, fiscale e sul lavoro, **post avviamento** con un referente dedicato alla rete franchising per un totale di **2 ore/settimana**.
- ✓ **Manuale operativo completo di tutte le procedure, modulistica e guide operative** con sezioni tecniche chiare e dettagliate.
- ✓ **Attività di marketing a livello nazionale** per incrementare il valore del brand.
- ✓ **Software gestionale e amministrativo** su piattaforma online.
- ✓ **Licenza d'uso del marchio** e dell'immagine coordinata.
- ✓ **Prima fornitura di materiale pubblicitario e progettazione dei servizi di grafica** escluse spese di stampe e di distribuzione.
- ✓ **Area dedicata sul sito web, posta elettronica dedicata e creazione pagina facebook.**
- ✓ Centralizzazione della **centralina di telesoccorso** (opzionale).
- ✓ **Numero verde con Centrale Operativa Nazionale** attiva 24h su 24, 365 giorni all'anno (opzionale).
- ✓ **Partnership con aziende e associazioni** nazionali.
- ✓ Possibilità di **assistenza per la partecipazione a bandi pubblici e accreditamenti.**
- ✓ **Pacchetti aggiuntivi** per incrementare le possibilità di fatturato (opzionali).
- ✓ **Assistenza nella selezione e formazione del personale.**



QUANDO L'UNIONE FA LA FORZA I VANTAGGI DELLE PARTNERSHIP TRA AZIENDE

OGGI GLI IMPRENDITORI SANNO BENE CHE SONO FINITI I TEMPI DEI "LUPI SOLITARI". SIGNIFICA CHE PER AGGREDIRE UN MERCATO E METTERE IN PIEDI UN BUSINESS PROFITTEVOLE BISOGNA CIRCONDARSI DI PARTNER E DI PROFESSIONISTI ALTAMENTE SPECIALIZZATI E COMPETENTI.

Per molti business, creare e gestire una rete di partner commerciali non è una scelta, ma una necessità che porta con sé grandi vantaggi e sfide impegnative. Non esiste settore che sia esente da queste dinamiche: aziende con rivenditori o distributori all'interno del proprio Paese o all'estero, **reti di franchising**, dealer automobilistici, case assicurative che si appoggiano ad agenti plurimandatari e via dicendo. Gli esempi potrebbero moltiplicarsi all'infinito.

Appoggiarsi a realtà immerse nel territorio e focalizzate sulla vendita può effettivamente produrre grandi vantaggi da un punto di vista commerciale, perché permette alle aziende di sfruttare i punti di forza di strutture più flessibili e snelle, verticali e molto capillari. Potrebbe sembrare una banalità, ma è vero che generalmente "gli affari insieme si fanno meglio".

Creare collaborazioni significa cogliere nuove opportunità di business che altrimenti non si sarebbero presentate.

I partner condividono conoscenza e best practice e imparano gli uni dagli altri; inoltre, entrando a far parte dei reciproci ecosistemi, possono raggiungere nuovi clienti e allargare il proprio mercato.

Grazie ai consulenti, ai fornitori e ai rivenditori della propria rete, è possibile accedere alle competenze di cui si ha bisogno per coglierne tutti i vantaggi e crescere in maniera efficace.

Sanitelgest offre ai propri affiliati una fitta e solida rete di Partnership con le quali collaborare e attraverso i quali offrire una sempre più vasta e variegata gamma di servizi ai propri clienti. La lista dei Partner del marchio è in **continua evoluzione**: gli affiliati avranno il vantaggio di non doverli andare a ricercare da se, ma la casa madre stipulerà dei **contratti di collaborazione per tutta la rete franchising**.

CAD social.com

urmet
ATE

 ShoppingPlus®

 **NOBIS**
COMPAGNIA DI ASSICURAZIONI

Stannah

 cup solidale

 **MIA**
MUOVERSI
IN AUTONOMIA

 **VITA ASSISTANCE**®

 **ALIANZA E' UTLITA' CONSUMATORI**

 **smed**
SERVIZI MEDICI DIGITALI

 **AUDENS**
TECHNOLOGY AND INNOVATION

 **ISTITUTO CORTIVO**
CENTRO DI FORMAZIONE
Essere protagonista nel sociale

 **UNSIIC**
UNIONE NAZIONALE SINDACALE
INFERMIERISTI E COLLABORATORI

 **OXYSTORE**

 **THS**
Technology Health Systems

 **IPAZIA**
servizi integrati per la sanità

 **FEDERANZIANI**
SENIOR ITALIA

 **mazzini** GRUPPO

 **Kardia**

 **contactU**
il primo passo verso il benessere

 **AEROMBULANZA
WEB**

 **elty**

 **ICC**
International Care Company

 **StemWay BIOTECH**
Stem Cells Medical Services

 **ESSE PI SOFT**
SOLUZIONI PROFESSIONALI SOFTWARE

 **Salute & Sicurezza**

 RETE IN
FRANCHISING

sanitelgest[®]
servizi socio-sanitari **GROUP**



COSTRUISCI IL TUO FUTURO... FAI UN SALTO DI QUALITÀ
APRI IL TUO CENTRO DI ASSISTENZA DOMICILIARE ED OSPEDALIERA
diventa imprenditore nel sociale